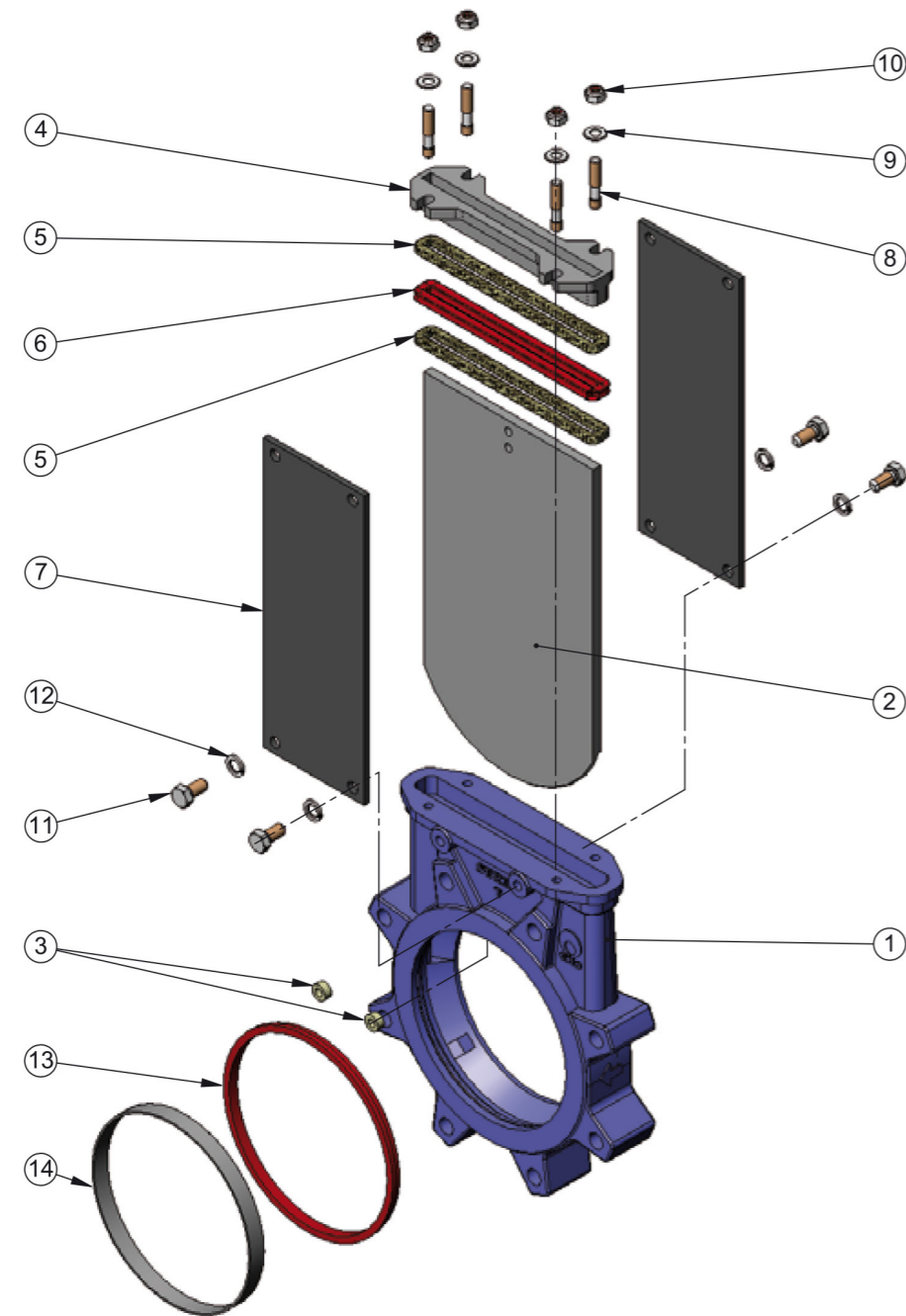


ШИБЕРНО-НОЖЕВАЯ ЗАДВИЖКА СЕРИИ Т



Поз.	Описание	GG25	CF8M
1	Корпус	GG25	CF8M
2	Нож	AISI-304	AISI-316
3	Направляющая ножа	RCH 1000	RCH 1000
4	Сальник	CF8M	CF8M
5	Набивка сальника	SYNT + PTFE	SYNT + PTFE
6	Уплотнительная прокладка	EPDM	EPDM
7	Поддерживающая пластина	S275JR	S275JR
8	Муфта	F-111 Цинк	AISI-316
9	Втулка	ST Цинк	A-4
10	Самостоятельная гайка	5.6 Цинк	A-4
11	Болт	5.6 Цинк	A-2
12	Гайка	ST Цинк	A-2
13*	Седло	EPDM	EPDM
14*	Стопорное кольцо	AISI-316	AISI-316

* Другие материалы по запросу

Komplekt  Service

ООО «Комплект Сервис»
Тел./Факс: +7 495 221 29 40
Site: WWW.KS-CMO.RU
Mail: INFO@KS-CMO.RU
I-Shop: WWW.CMORUS.RU

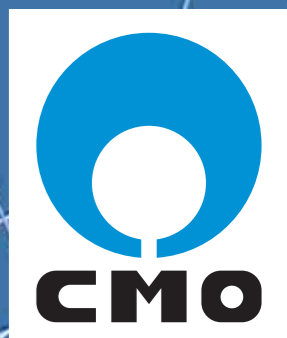


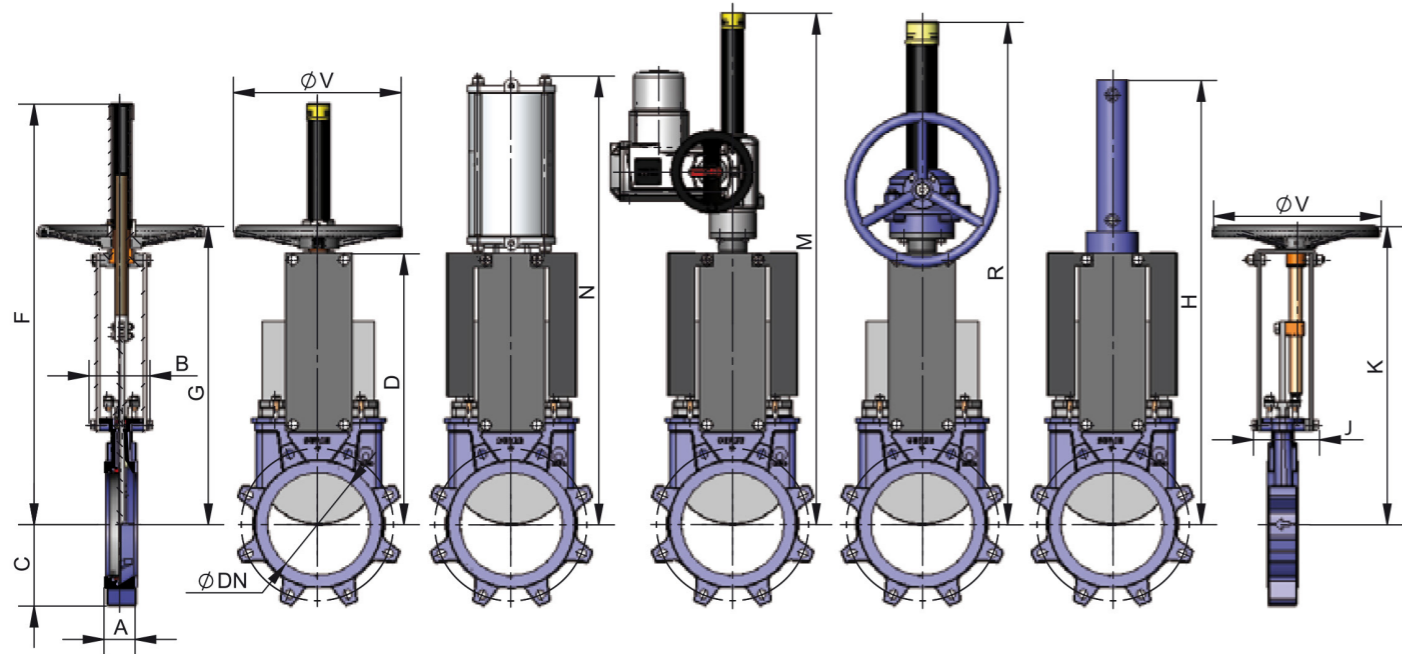
Применение:

Шиберно-ножевая задвижка однонаправленного действия с проушинами под крепеж. Предназначена для работы с жидкостями под высоким давлением содержащими до 6% взвешенных частиц.



GESTION DE LA CALIDAD CERTIFICADA
QUALITY MANAGEMENT CERTIFIED





Основные размеры

DN	ND	A (PN-10)	A (ASA-150)	B	C	D	F	G	ØV	N	M	R	H	J	K
50	2"	40	1 7/8"	91	61	241	410	280	225	416	581	540	457	101	277
65	-	40	-	91	68	268	437	308	225	456	607	566	500	101	304
80	3"	50	2"	91	91	294	463	333	225	498	632	592	560	101	330
100	4"	50	2"	91	104	334	503	373	225	562	672	632	620	101	370
125	5"	50	2 1/4"	101	118	367	586	407	225	636	705	665	683	111	402
150	6"	60	2 1/4"	101	130	419	638	458	225	723	757	717	755	111	454
200	8"	60	2 3/4"	118	159	525	816	578	325	886	988	942	926	128	578
250	10"	70	2 3/4"	118	196	626	1017	679	325	1133	1089	1043	1077	128	679
300	12"	70	3"	118	231	726	1117	779	380	1278	1189	1193	1245	128	779
350	14"	96	3"	290	257	797	1337	906	450	1383	1302	1335	1376	305	860
400	16"	100	3 1/2"	290	290	903	1443	1012	450	1532	1458	1441	1532	305	981
450	18"	106	3 1/2"	290	312	989	1629	1098	450	1704	1754	1677	1707	305	1067
500	20"	110	4 1/2"	290	340	1101	1741	1210	450	1867	1866	1789	1869	305	1179
600	24"	110	4 1/2"	290	398	1307	2047	1416	450	2173	2073	2045	2176	305	1386
700	-	110	-	320	453	1506	-	-	-	2520	2391	2401	2525	-	-
-	30"	-	4 1/2"	320	489	1620	-	-	-	2685	2555	2565	2689	-	-
800	-	110	-	320	503	1720	-	-	-	2835	2705	2715	2839	-	-

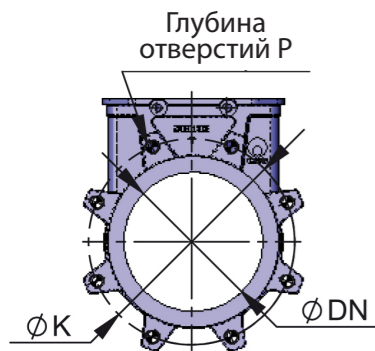
Примечание: Другие размеры по запросу.

Завод оставляет за собой право изменять информацию в чертежах без предварительного уведомления заказчика.

Расверловка фланцев

DN	DIN PN-10					ANSI-150					
	ΔP Kg/Cm ²	кол-во	M Métrico	P	ØK	ND	ΔP psi	кол-во	R UNC	P	ØK
50	10	4	M 16	10	125	2"	150	4	5/8"	7/16"	4 3/4"
65	10	4	M 16	10	145	-	-	-	-	-	-
80	10	8	M 16	12	160	3"	150	4	5/8"	1/2"	6"
100	10	8	M 16	12	180	4"	150	8	5/8"	1/2"	7 1/2"
125	10	8	M 16	12	210	5"	150	8	3/4"	1/2"	8 1/2"
150	10	8	M 20	17	240	6"	150	8	3/4"	11/16"	9 1/2"
200	10	8	M 20	16	295	8"	150	8	3/4"	5/8"	11 3/4"
250	10	12	M 20	19	350	10"	150	12	7/8"	3/4"	14 1/4"
300	10	12	M 20	19	400	12"	150	12	7/8"	3/4"	17"
350	10	16	M 20	28	460	14"	150	12	1"	1 1/8"	18 3/4"
400	10	16	M 24	28	515	16"	150	16	1"	1 1/8"	21 1/4"
450	10	20	M 24	28	565	18"	150	16	1 1/8"	1 1/8"	22 3/4"
500	10	20	M 24	34	620	20"	150	20	1 1/8"	1 3/8"	25"
600	10	20	M 27	26	725	24"	150	20	1 1/4"	1"	29 1/2"
700	8	24	M 27	25	840	-	-	-	-	-	-
-	-	-	-	-	-	30"	125	28	1 1/4"	3/4"	36"
800	8	24	M 30	22	950	-	-	-	-	-	-

Примечание: Другие размеры по запросу.



ТИПЫ ПРИВОДОВ

ПНЕВМОПРИВОД		
Поз.	Описание	Материал
1	Шток	AISI-304
2	Дно цилиндра	Алюминий
2	для цилиндра от Ду 200 мм	GGG 40
3	Поршень	S275JR + EPDM
4	Патрубок цилиндра	Алюминий
5	Крышка цилиндра	Алюминий
5	для цилиндра от Ду 200 мм	GGG 40
6	Скребок	Нитрил
7	Муфта	Нейлон
8	Внешнее уплотнительное кольцо	Нитрил
9	Внутреннее уплотнительное кольцо	Нитрил
10	Хомут	Сталь
11	Шайба	ST Цинк
12	Уплотнительное кольцо	Нитрил
13	Шайба	ST Цинк
14	Самостопорящаяся гайка	5.6 Цинк
15	Уплотнительное кольцо	Нитрил
16	Стяжной стержень	F-114 Цинк
17	Шайба	ST Цинк
18	Гайка	5.6 Цинк
19	Болт	5.6 Цинк
20	Шайба	ST Цинк
21	Гайка	5.6 Цинк
22	Болт	A-2
23	Самостопорящаяся гайка	A-2
24	Защитные пластины	S275JR

Гидроцилиндр



ШТУРВАЛ		
Поз.	Описание	Материал
1	Шток	AISI-303
2	Траверса	GG25
3	Гайка штока	Бронза
4	Муфта	F-111
5	Штурвал	GGG 40
6	Гайка защитного колпака	5.6 Цинк
7	Защитный колпак штока	ST-37
8	Заглушка	HD-500
9	Смазочное устройство	Сталь
10	Болт	5.6 Цинк
11	Шайба	ST Цинк
12	Гайка	5.6 Цинк
13	Фиксирующий винт	Сталь
14	Болт	A-2
15	Самостопорящаяся гайка	A-2
16*	Защитный кожух для штока	Натуральный каучук

* Опция

Электропривод



РЕДУКТОР		
Поз.	Описание	Материал
1	Шток	AISI-303
2	Гайка штока	Бронза
3	Муфта	Бронза
4	Траверса	S275JR
5	Муфта	Бронза
6	Шайба	ST Цинк
7	Штурвал	GGG 40
8	Болт	Сталь
9	Болт	5.6 Цинк
10	Шайба	ST Цинк
11	Гайка	5.6 Цинк
12	Шайба	A-2
13	Болт	A-2

Редуктор

